

DAL 2 MARZO AL 2 GIUGNO 2024

📍 **LOVERE** | ATELIER DEL TADINI | Via Giorgio Oprandi

LOVERE ROMANA

Dal tesoro alla necropoli



ORARI APERTURA MOSTRA

venerdì e sabato
🕒 15:00-19:00

domenica e festivi
🕒 10:00-12:00
15:00-19:00

INGRESSO GRATUITO

PER INFORMAZIONI

tel. 349.4118779
didattica@accademiataadini.it
www.pad-bg.it



L'Accademia Tadini: Duecento anni di storia



L'Accademia Tadini è uno dei più antichi musei della Lombardia. Da quasi duecento anni ospita una collezione d'arte unica che comprende dipinti antichi e moderni, disegni, incisioni, libri, antichità e un'eccezionale collezione di ceramiche del XVIII secolo. Oltre 1.800 metri quadrati di spazio espositivo presentano capolavori di diverse epoche storiche, tra cui Antonio Canova, Jacopo Bellini, Francesco Hayez, Giovanni Maria Benzoni, Pitocchetto, Paris Bordon e Giorgio Oprandi.

Dal “Tesoro” alla necropoli

In occasione della mostra dedicate alla Necropoli di Lovere, i Servizi educativi dell'Accademia di Belle Arti Tadini, propongono la possibilità di svolgere attività didattiche dall'aspetto interdisciplinare, all'interno di ambienti accessibili e inclusivi con eventuali laboratori ecosostenibili.

Visita alla mostra

Esploriamo insieme la mostra dedicata ai reperti ritrovati presso la necropoli loverese.

Comprenderemo come è cambiato il modo di fare ricerca in archeologia: dai primi recuperi occasionali del XVIII-XIX secolo al moderno scavo stratigrafico, strumento imprescindibile per la corretta ricostruzione storica a partire dall'analisi del contesto in cui si inseriscono i ritrovamenti.

L'esposizione di alcuni significativi corredi consente di sottolineare l'importante ruolo di Lovere in età romana.

Grazie alla sua posizione strategica, il centro svolgeva la funzione di emporio e di raccordo dei contatti commerciali e culturali tra il Sebino, la Val Borlezza, la Val Cavallina, la Val Camonica.



Sceglilo perchè:



Puoi conoscere e scoprire il territorio, la sua storia, le sue caratteristiche e la vita dei suoi antichi abitanti.



Puoi capire meglio le tecniche di scavo e il lavoro dell'archeologo.



C'era una volta una sfera d'argilla

Come nasce un vaso d'argilla? Ce lo racconterà il tenero Carletto, che accompagnerà bambine e bambini nella manipolazione di questo straordinario materiale, naturale, duttile e facilmente lavorabile.

Lo strumento principale per creare un grazioso vasetto saranno quindi le nostre mani e la nostra creatività.

Confronteremo poi i nostri manufatti con gli oggetti presenti all'interno della mostra "Lovere romana. Dal "tesoro" alla necropoli": scopriremo così usi e costumi dei nostri più giovanissimi antenati d'epoca romana.

Consigliato per:

Scuola dell'infanzia

Sceglilo perchè:

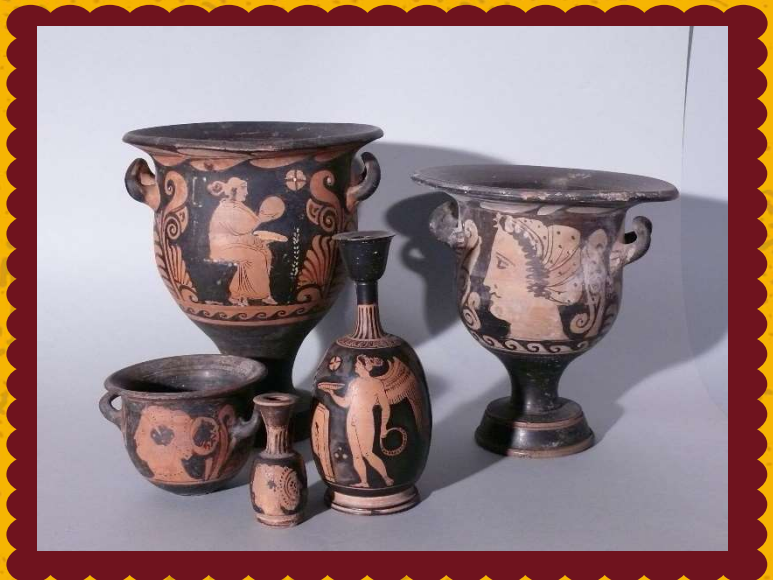


Stimola l'attività di manipolazione, osservazione e la creatività de* bambin*



Aiuta a conoscere e scoprire il territorio in cui viviamo, le sue caratteristiche e la vita dei suoi antichi abitanti

Viaggio in una forma ceramica



Come nasce un vaso d'argilla? Ce lo racconterà il tenero Carletto, che accompagnerà i bambini e le bambine nella manipolazione di questo straordinario materiale, naturale, duttile e facilmente lavorabile da tutti.

Strumento principale per creare il grazioso vasetto, saranno quindi le nostre mani e la nostra creatività.

Confronteremo poi i nostri manufatti con gli oggetti presenti all'interno della mostra "L'Amore romano- dal "tesoro" alla necropoli": scopriremo così usi e costumi dei nostri più giovanissimi antenati d'epoca romana.

Consigliato per:

Scuola primaria

Sceglilo perchè:



Stimoliamo l'attività di manipolazione, osservazione e la creatività de* bambin*



Conosceremo e scopriremo il territorio, le sue caratteristiche e la vita dei suoi antichi abitanti



Un giorno da antico romano



Come vivevano e come si svolgeva la giornata di un bambin* dell'antica Roma?

I bambin* verranno introdotti alla conoscenza della presenza romana sul nostro territorio ed in particolare nei siti facenti parte della rete PAD (Paesaggi Archeologici Diffusi), di Lovere, Casazza e Predore.

Attraverso l'analisi degli oggetti della Loan Box che possono essere toccati, rompendo le barriere dell'allestimento museale e consentendo a tutti di entrare in contatto con manufatti riprodotti con le stesse tecniche usate dagli antichi, approfondiremo alcuni aspetti che caratterizzavano alcuni momenti della vita quotidiana dei loro antichi coetanei.

Durante la parte di laboratorio, collegandoci agli esemplari rinvenuti nella Necropoli loverese, ogni bambin* creerà il proprio amuleto modellando l'argilla secondo la tecnica romana a matrice.

Consigliato a:

Scuola primaria; Scuola secondaria di I grado

Sceglilo perchè:

Stimola l'attività di manipolazione, osservazione e la creatività de* bambin*

E in più ...

L'attività può proseguire all'interno della Galleria Tadini con la visita al Gabinetto delle antichità, e alle sale della porcellana. Far comprendere il modo quotidiano di stare a tavola partendo dagli usi degli antichi

romani, passando attraverso l'uso della terraglia e lo stare a tavola delle grandi occasioni, l'uso della porcellana con il servizio alla francese, che solo in seguito diventa oggetto da collezione attraverso la musealizzazione.

Giocando sul doppio senso del termine gusto: gusto in senso estetico, come espressione di uno stile, il neoclassico, e gusto come percezione sensoriale dello stare a tavola.



Sceglilo perché:



Puoi conoscere e scoprire il territorio, le sue caratteristiche e la vita dei suoi antichi abitanti.



Puoi comprendere la differenza tra la figura del "collezionista" e quella dell'archeologo che, con mezzi scientifici, ricostruisce il passato.

Ogni percorso, condotto da uno dei nostri educatori, ha la durata di circa 2 ore, costo attività 5,00 € a bambin*, ingresso gratuito per docenti, .

In fase di prenotazione è possibile aggiungere anche la visita al Gabinetto delle antichità del conte Luigi all'interno della Galleria Tadini, in tal caso l'attività avrà una durata di circa 2,30 ore.

Lovele romana. Dal tesoro alla necropoli

2 marzo – 2 Maggio 2024

Atelier del Tadini, via G. Oprandi, Lovele

Per informazioni e prenotazioni:

Chiama il n. 349 4118779 o scrivi a didattica@accademiataadini.it