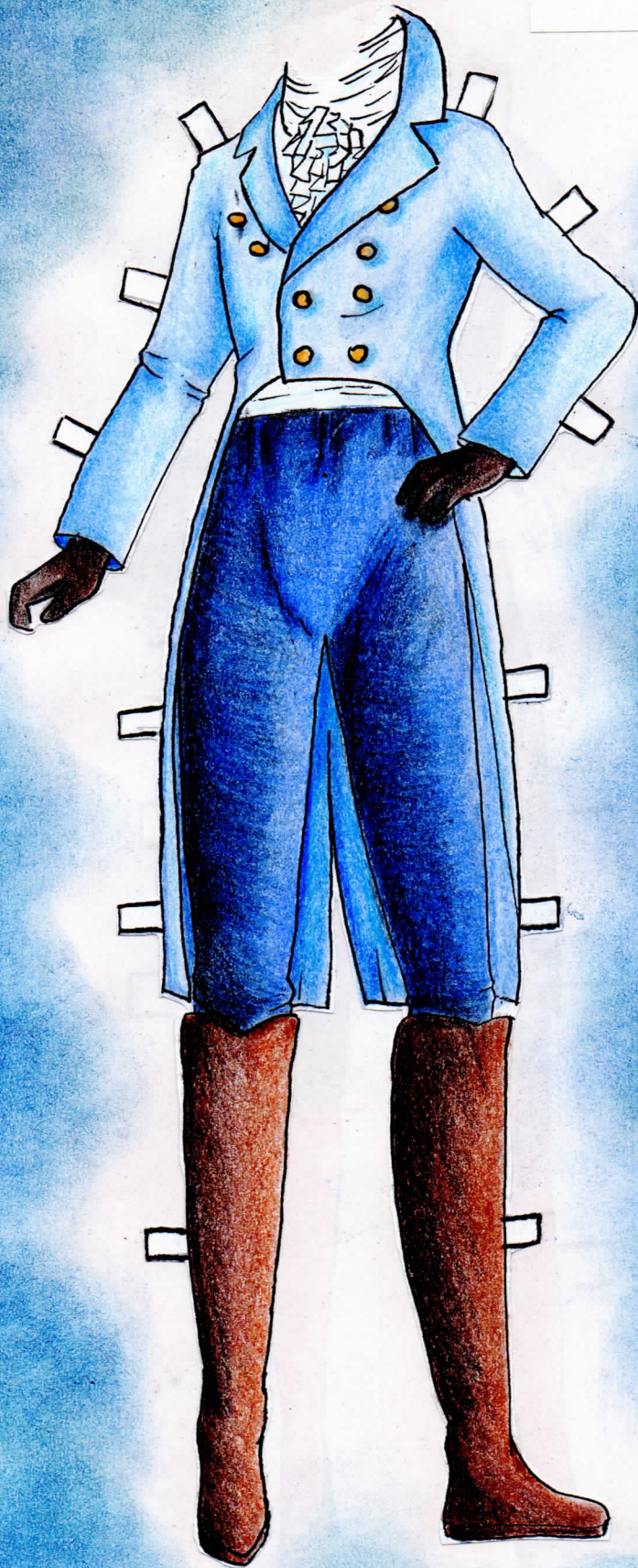


Abito da viaggio maschile

Gli abiti usati per viaggiare diventano più semplici e meno elaborati. L'abbigliamento era costituito dalla redingote (giacca attillata e chiusa sul davanti con bavero alto, lunghe code sul retro e spesso a doppio petto), realizzata con tessuti caldi e tinta unita, abbinata a coulottes in maglia infilate negli stivali.



La moda maschile seguiva invece lo stile alla francese (giacca, pantaloni, panciote), gli abiti erano in taffetas di seta, laminati in oro filato e paillettes.

