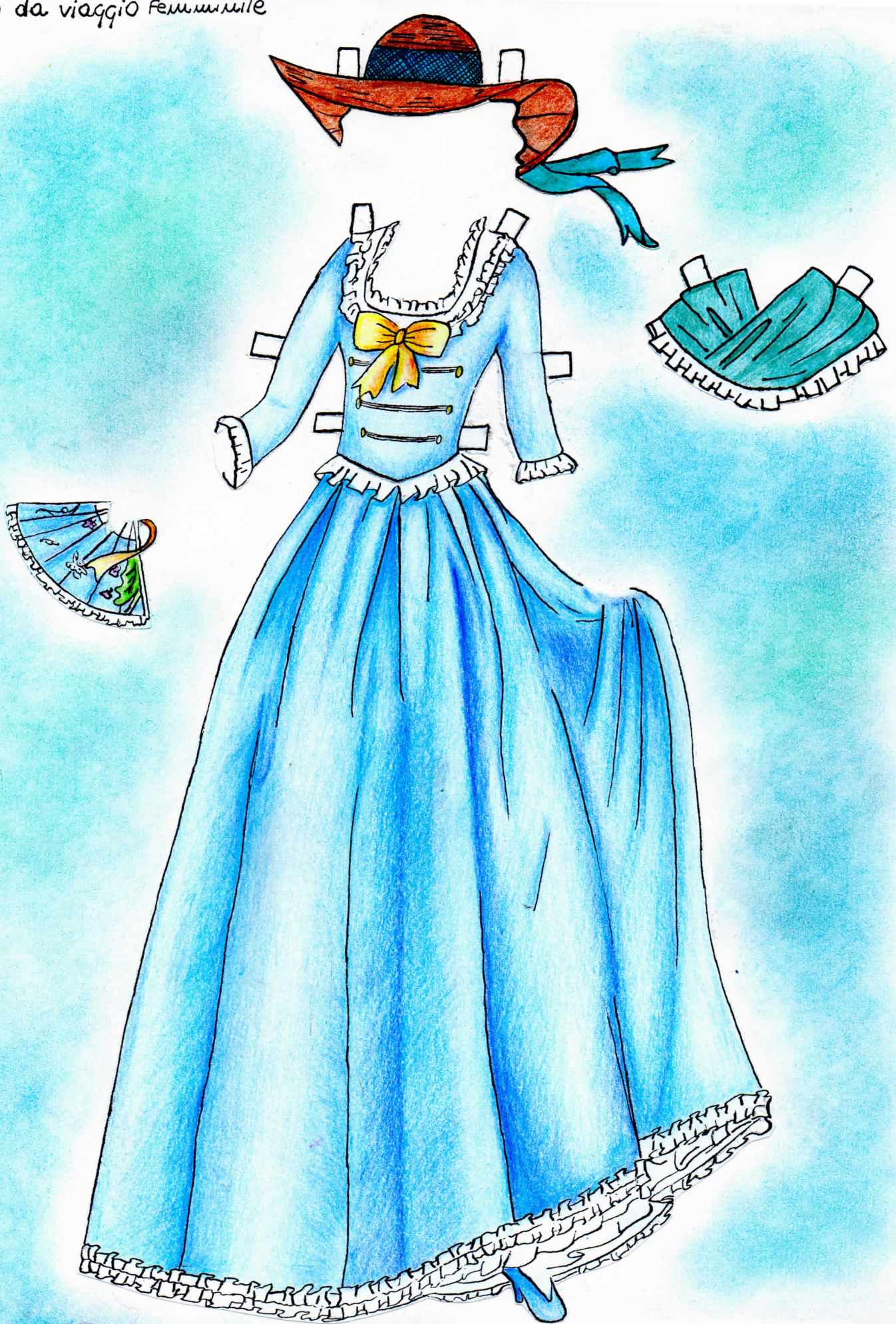
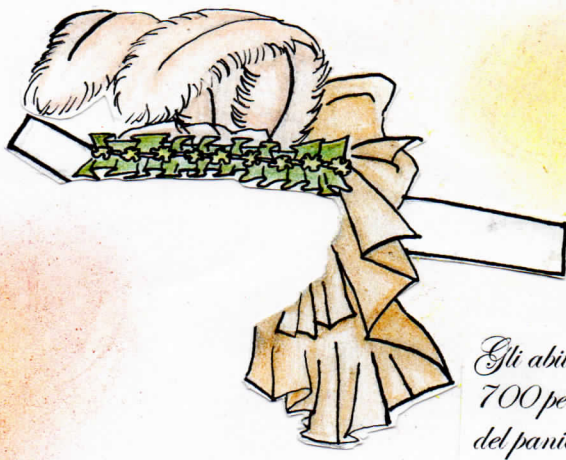


abito da viaggio femminile



*Gli abiti diventano più semplici e viene abbandonato il panier per permettere maggior libertà negli spostamenti, le maniche ed i polsini erano bianchi, si servivano inoltre di un cappellino con velo azzurro o bruno e di una pellegrietta (mantellina) impermeabile.*



*Gli abiti femminili indossati anella seconda metà del 700 per la corte erano caratterizzati dalla presenza del panier (amplificatore per la gonna), il cui uso andrà man mano diminuendo verso la fine del secolo; erano realizzati con tessuti pregiati come la seta e ricamati con preziosi fili d'oro e d'argento, lamine metalliche e paillettes.*

